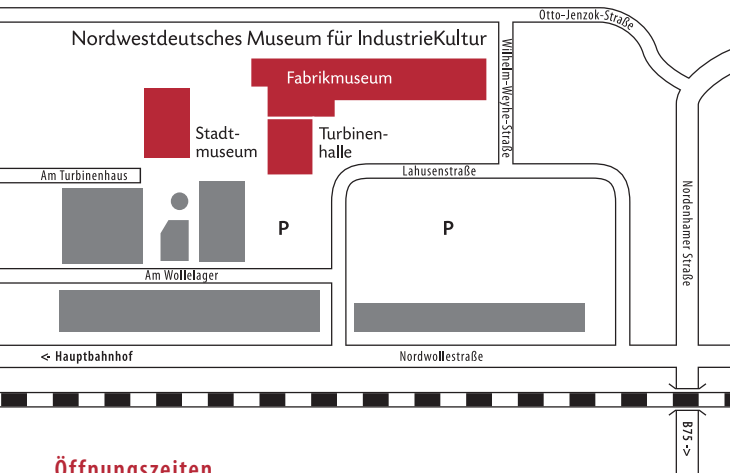




Anfahrt

Mit dem Auto: Bitte der Ausschilderung „Nordwolle“ folgen.
Mit der Bahn: Vom Bahnhof in 10 Gehminuten zu erreichen.



Öffnungszeiten

Di. bis Fr. und So. 10 bis 17 Uhr, Mo. und Sa. geschlossen

Eintrittspreise

Erwachsene: 5 Euro	Schulklassen: 1 Euro/Schüler
Ermäßigt: 3,50 Euro	Gruppenermäßigung: ab 10 Pers.
Familienkarte: 12 Euro	3,50 Euro/pro Person
Kinder bis sechs Jahre frei	Jahreskarte: 22 Euro

Kontakt

Am Turbinenhaus 10-12	Tel: 04221 298 58 12
27749 Delmenhorst	Fax: 04221 298 58 15

nordwolle-museen.jimdo.com
nordwolle-museen@delmenhorst.de

Nordwestdeutsches Museum für IndustrieKultur

Inmitten des heute denkmalgeschützten und europaweit einmaligen Komplexes der ehemaligen Norddeutschen Wollkämmerei und Kammgarnspinnerei (NW&K) präsentiert das Museum in zwei Häusern Industrie-, Sozial- und Stadtgeschichte(n).

Die Ausstellung des **Fabrikmuseums** zeigt auf einer Fläche von rund 2.300 qm die Entwicklung der 1884 gegründeten NW&K und damit exemplarisch Sozial- und Wirtschaftsgeschichte des 19. und 20. Jahrhunderts. Anhand zahlreicher historischer Originale und zum Teil noch funktionsfähiger Maschinen können die Besucher:innen erleben, wie und unter welchen Bedingungen Rohwolle zu Garn verarbeitet wurde. Weitere Räume dokumentieren in eindrucksvollen Inszenierungen das Leben der Beschäftigten und der Unternehmerfamilie Lahusen. Einen besonderen Schwerpunkt bildet der Zusammenbruch des Nordwolle-Konzerns, der 1931 die deutsche Finanz- und Wirtschaftskrise mit auslöste.

Im benachbarten **Stadtmuseum** lädt die Ausstellung das Publikum zu einer Zeitreise durch mehrere Jahrhunderte ein. Beginnend mit der Gründung der Burganlage im Mittelalter bis zur Stadtentwicklung im 20. Jahrhundert, wird die Stadtgeschichte Delmenhorsts anhand vielfältiger Objekte anschaulich vermittelt. Verknüpft mit Persönlichkeiten wie Bürgermeister Erich Koch-Weser oder Architekt Heinz Stoffregen, wird Delmenhorst als Stadt mit überregionaler Bedeutung für Städtebau, Architektur und Kunstgewerbe präsentiert.

Über die Ausstellungen hinaus, bietet ein Rundgang zu erhaltenen Gebäudekomplexen auf dem Areal der ehemaligen Fabrikanlage die Möglichkeit vor Ort Geschichte hautnah zu erleben.

Anfragen zu museumspädagogischen Programmen:

Tel: 04221 298 58 14

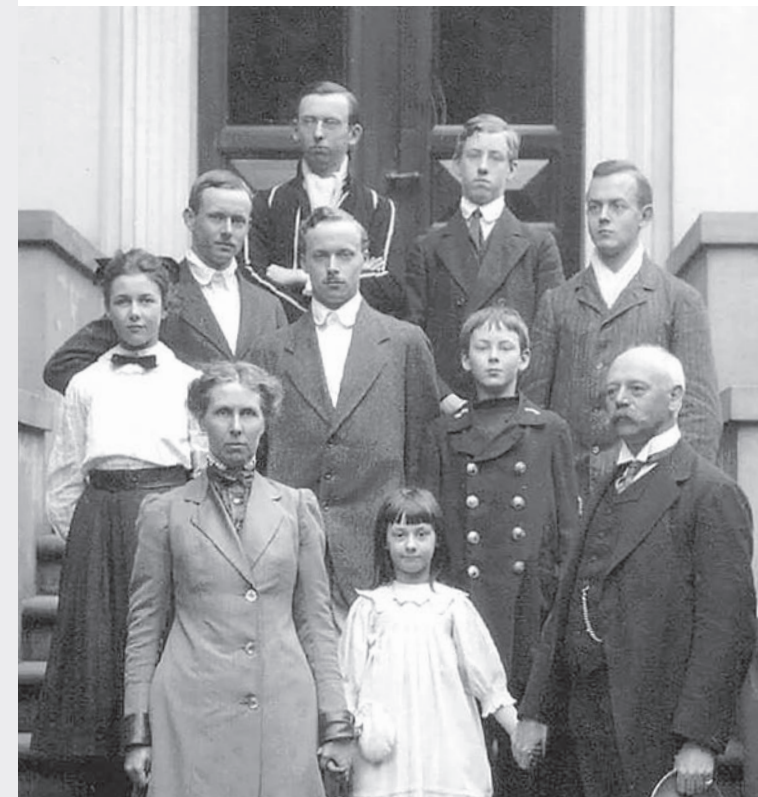
Im Wollepark



NORDWOLLE
DELMENHORST
Nordwestdeutsches
Museum für
IndustrieKultur



Delmenhorst
verbindet



Museen auf der Nordwolle
Programm 2024
Januar bis Juli



Januar

So, 07. Auf den Spuren der Industriegeschichte
Führung durch das Fabrikmuseum und über das Außengelände.
11 Uhr, Dauer 2h, Eintritt 6 Euro, erm. 5 Euro.

So, 21. WolleKidZ
14 Uhr, Teilnahmegebühr 6 Euro
Anmeldung erforderlich.

Februar

So, 04. Auf den Spuren der Industriegeschichte
Führung durch das Fabrikmuseum und über das Außengelände.
11 Uhr, Dauer 2h, Eintritt 6 Euro, erm. 5 Euro.

So, 11. Über Grenzen hinweg: Eine deutsch-türkische Zeitreise durch das Fabrikmuseum
Inci Gada, eine ehemalige Arbeiterin der NW&K erzählt persönliche Geschichten über das Leben und Arbeiten auf der Nordwolle.
Die Führung findet in deutscher und türkischer Sprache statt.
11 Uhr, Dauer 2 h, Eintritt frei.

So, 18. Sonderausstellung „Magie des Lichts“
Experimente und optische Illusionen.
Nadelsetzerei, bis 02.06.
Eröffnung: 11 Uhr

So, 18. WolleKidZ „Kork-Werkstatt“
14 Uhr, Teilnahmegebühr 6 Euro
Anmeldung erforderlich.

So, 25. Lahusen – Eine Bremer Unternehmerdynastie
Führung zur Geschichte der Familie Lahusen.
15 Uhr, Eintritt 6 Euro, erm. 5 Euro.

März

So, 03. Auf den Spuren der Industriegeschichte
Führung durch das Fabrikmuseum und über das Außengelände.
11 Uhr, Dauer 2h, Eintritt 6 Euro, erm. 5 Euro.

So, 17. WolleKidZ „Holz- und Metallwerkstatt“
Wir bauen Dampfboote
14 Uhr, Teilnahmegebühr 6 Euro, Anmeldung erforderlich.

April

So, 07. Auf den Spuren der Industriegeschichte
Führung durch das Fabrikmuseum und über das Außengelände.
11 Uhr, Dauer 2h, Eintritt 6 Euro, erm. 5 Euro.

Fr, 19. „Berlin und sein Milljöh“
Ein Abend voller Songs mit Herz und Schnauze
19 Uhr, Eintritt VVK 12/10 Euro, Abendkasse 14/12 Euro

So, 21. WolleKidZ „Textilwerkstatt“
14 Uhr, Teilnahmegebühr 6 Euro, Anmeldung erforderlich.

Mai

So, 05. Auf den Spuren der Industriegeschichte
Führung durch das Fabrikmuseum und über das Außengelände.
11 Uhr, Dauer 2h, Eintritt 6 Euro, erm. 5 Euro.

„Berlin und sein Milljöh“



So, 12. Muttertag im Wollepark
Führung durch den Park und auf dem Gelände der Nordwolle.
11 Uhr, Eintritt 6 Euro, erm. 5 Euro.

So, 19. Internationaler Museumstag
Hygiene und Produktion
Führung rund um das Thema Wasser auf der Nordwolle
15 Uhr, Teilnahme und Eintritt frei.

So, 19. WolleKidZ „Seifenwerkstatt“
14 Uhr, Teilnahmegebühr 6 Euro, Anmeldung erforderlich.

Mo, 20. Deutscher Mühlentag
mit Kinderaktionen in der Museumsmühle Hasbergen.
12 bis 18 Uhr, Eintritt frei.

Sa, 25. Fabrikgeschichte auf dem Rad erleben
Fahrradführung auf dem Gelände der Nordwolle und darüber hinaus.
15 Uhr, Dauer 1,5 h, Eintritt 6 Euro, erm. 5 Euro.

Juni

So, 02. Auf den Spuren der Industriegeschichte
Führung durch das Fabrikmuseum und über das Außengelände.
11 Uhr, Dauer 2h, Eintritt 6 Euro, erm. 5 Euro.

Fr, 07. Nacht der Jugend
Veranstaltungen in der Turbinenhalle des Fabrik museums und in der VHS Delmenhorst
Eintritt frei, 19-21 Uhr

So, 16. WolleKidZ „Woll-Werkstatt“
14 Uhr, Teilnahmegebühr 6 Euro, Anmeldung erforderlich.

Sa, 29. Wohnen und Leben auf der Nordwolle
Außenrundgang auf dem historischen Gelände und durch die Wohnstraßen der NW&K.
15 Uhr, Dauer 2 h, Eintritt 6 Euro, erm. 5 Euro.