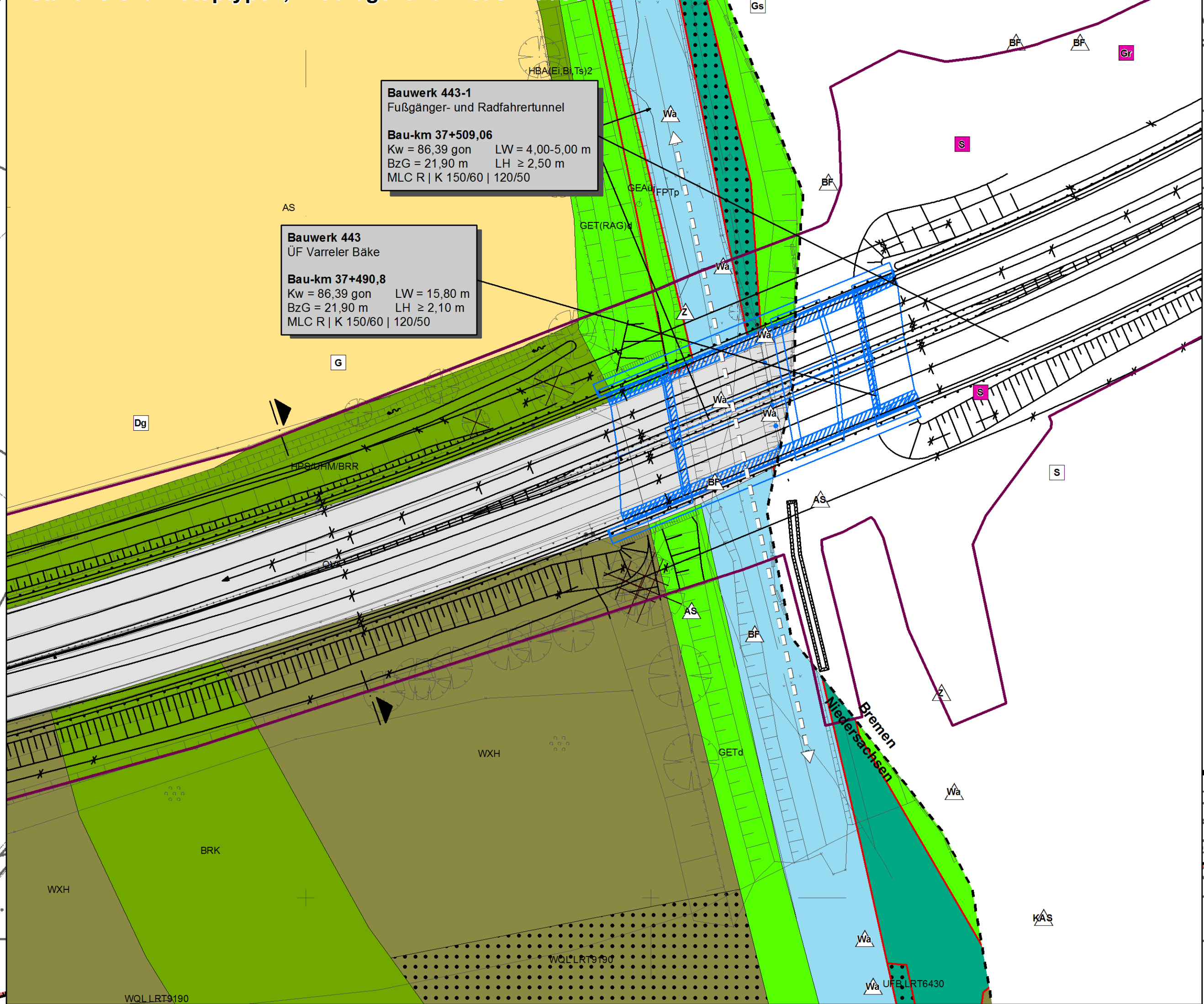


**Detailansicht Biotoptypen, Brutvögel und Fledermäuse**



**Erläuterung des Bauvorhabens:**  
Verbreiterung der Brücke und Anpassung der Fahrbahnoberfläche über eine Ausbaulänge (inkl. Bauwerk) von insgesamt ca. 301,3 m.  
Anpassung der Böschung.

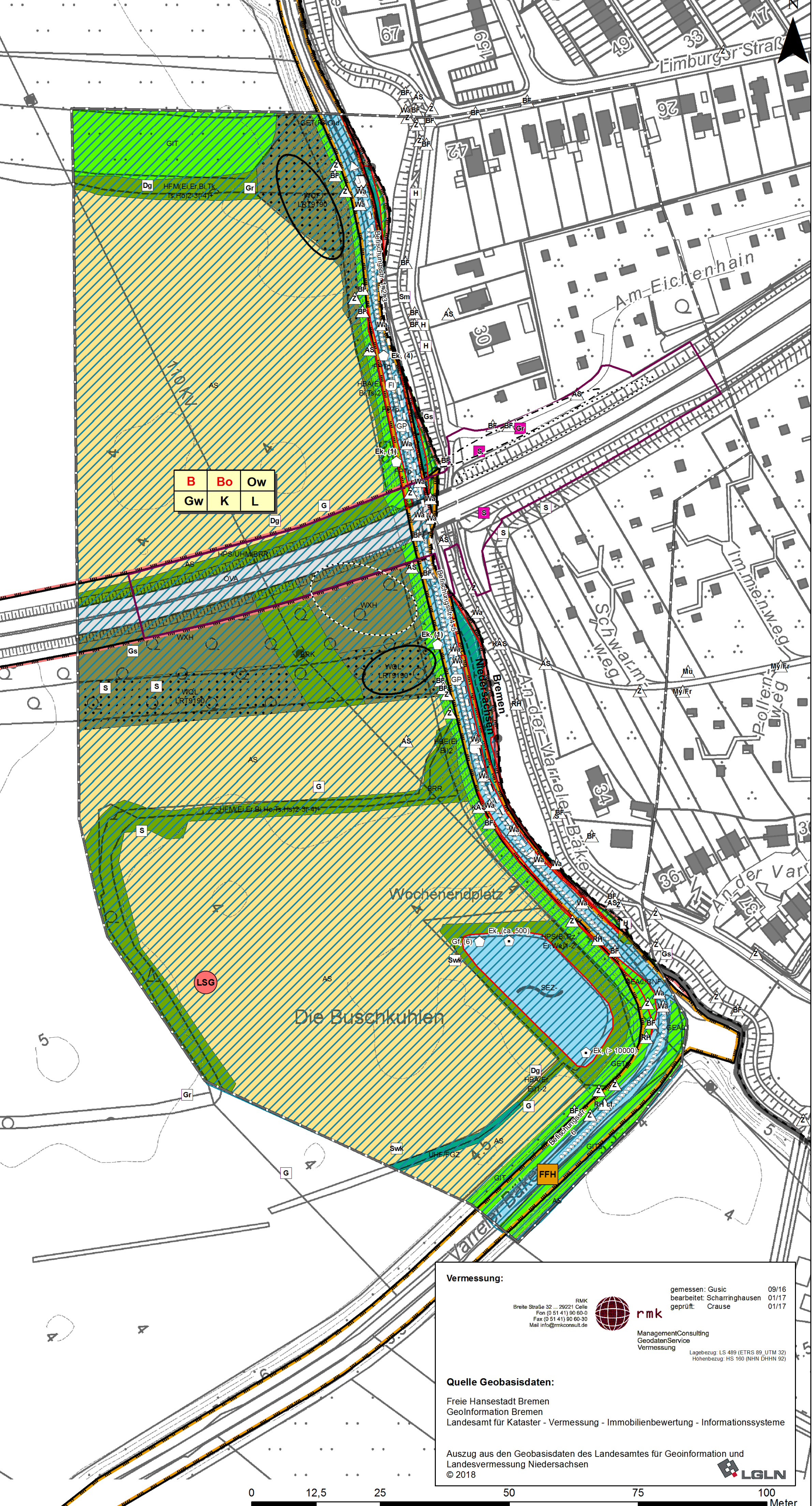
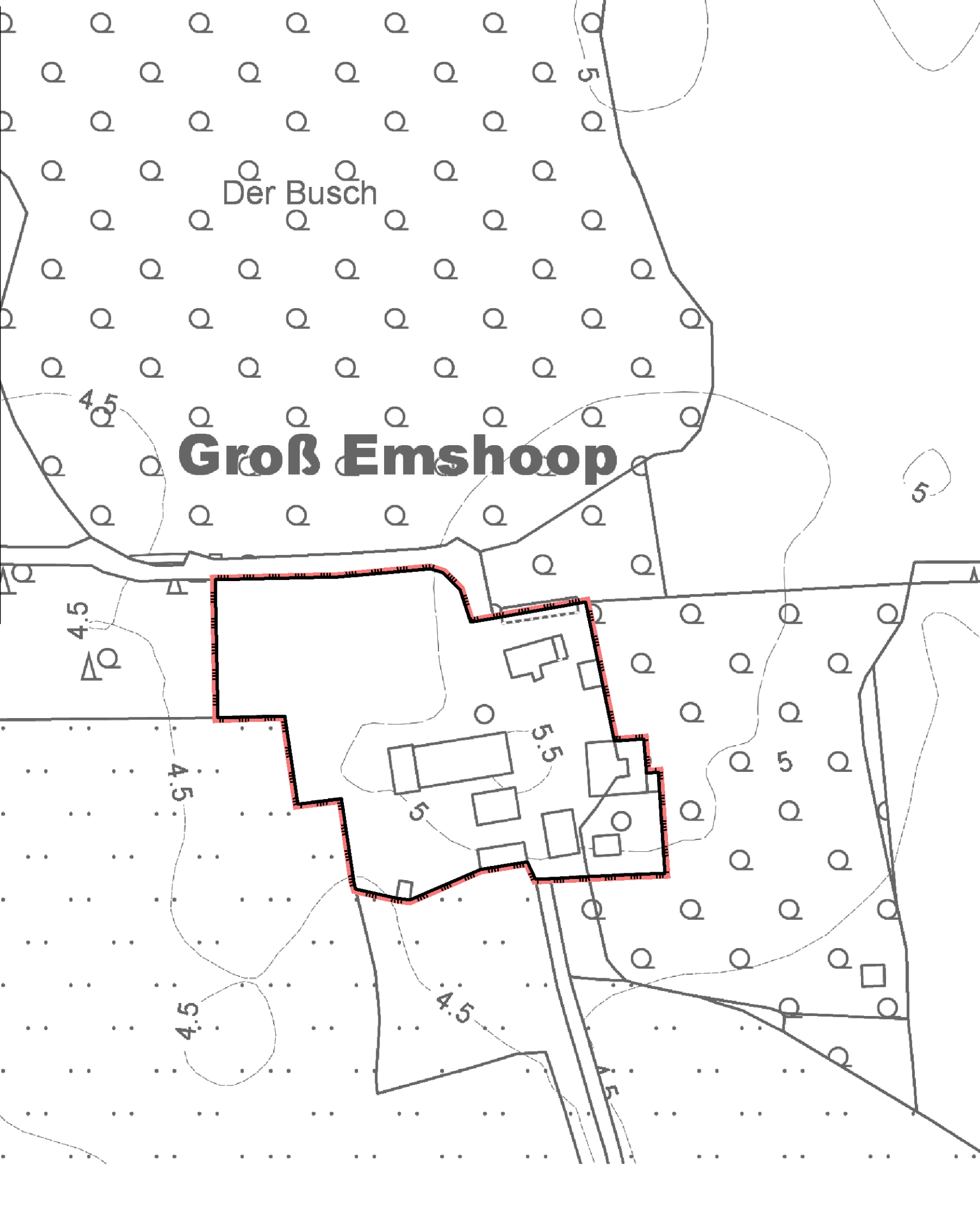
**Angaben zum Umfang der Brückenverbreiterung im Überblick:**  
in Nord-Süd-Ausrichtung:  
Überbaubreite (zwischen den Geländen):  
neu: 21,90 m  
alt: 18,00 m  
Differenz: 3,90 m (1,95 m je Seite)

Überbaubreite (Breite zwischen Aussenkanten Kappen):  
neu: 22,40 m  
alt: 18,50 m  
Differenz: 3,90 m

in West-Ost-Ausrichtung:  
Widerlagerbreite (Ansicht):  
neu: 20,30 m  
alt: 18,10 m  
Differenz: 2,20 m  
Die Gründung erfolgt außerhalb des Gewässers.

**Lichte Höhe** über dem Mittelwasser (MW):  
neu: 3,43 m  
alt: 4,03 m  
Differenz: 0,60 m

**Lichte Weite** (rechtwinklig zwischen den Widerlagern):  
alt: Zweifeldbauwerk mit 2mal 13,87 m  
neu: 2 Einfeldbauwerke mit 15,80 m und 4,00 m  
(Siehe Beschreibung des Vorhabens in Unterlage 19.1.1)



**Biotoptyp- und Habitatfunktion**

**Biotoptypen<sup>1</sup>**  
Die Kartierung erfolgte nach DRACHENFELS 2011. Zwischenzeitlich wurde der „Kartierschlüssel für Biotoptypen in Niedersachsen“ aktualisiert (DRACHENFELS 2016). Die Kartierung wurde auf Grundlage des aktuellen Kartierschlüssels überprüft. Änderungen haben sich daraus nicht ergeben.

**Laubwald**  
WQF Eichenmischwald feuchter Sandböden  
WOL Eichenmischwald lehmiger, frischer Sandböden des Tieflands  
WU Eichenwald entwässerter Standorte  
WXH Laubforst aus einheimischen Arten

**Gebüsche und Gehölzbestände**  
BRK Gebüsch aus Später Traubenkirsche  
BRR Rubus-/Lianengestrüpp  
HBA Allee/Baumreihe  
HBE Sonstiger Einzelbaum/Baumgruppe  
HFM Strauch-Baumhecke  
HPS Sonstiger standortgerechter Gehölzbestand

**Binnengewässer**  
FMF Mäßig ausgebautes Tieflandbach mit Feinsubstrat  
FFT Pionierflur schlammgiger Flussufer  
SEZ Sonstiges naturnahes nährstoffreiches Stillegewässer

**Gehölzfreie Biotope der Sümpfe und Niedermoore**  
NRG Rohrglanzgras-Landrohrich

**Grünland**  
GEA Artenarmes Extensivgrünland der Überschwemmungsbereiche  
GET Artenarmes Extensivgrünland trockener Mineralböden  
GMS Sonstiges mesophiles Grünland

**Intensivgrünland**  
GIT Intensivgrünland trockenerer Mineralböden

**Trockene bis feuchte Stauden- und Ruderalfluren**  
UFB Bach- und sonstige Uferstaudenflur  
UHF Halbbruderale Gras- und Staudenflur feuchter Standorte  
UHM Halbbruderale Gras- und Staudenflur mittlerer Standorte

**Acker- und Gartenbau-Biotope**  
AS Sandacker

**Grünanlagen**  
HSE Siedlungsgelände aus überwiegend einheimischen Baumarten  
PAI Intensiv gepflegter Park  
PKA Strukturarme Kleingartenanlage

**Gebäude, Verkehrs- und Industrieflächen**  
OEL Locker bebautes Einzelhausgebiet  
OVA Autobahn/Schnellstraße  
OVB Brücke  
OVS Straße  
OYW Weg

gesetzlich geschütztes Biotop (gem. § 30 BNatSchG)  
Grenze der Biotoptypenkartierung

**Lebensraumtypen (Anhang I FFH-Richtlinie)**  
LRT 6430 Feuchte Hochstaudenfluren  
LRT 9190 Alte bodensaure Eichenwälder auf Sandböden mit Stieleiche

**Planungsrelevante Tier- und Pflanzenarten<sup>1</sup>**

**Hinweis: Farbdarstellung**  
Artbezeichnung farbige planungsrelevant und vom geplanten Vorhaben betroffen  
z.B. Art, Art  
z.B. Art, Art schwarz-weiß planungsrelevant, aber nicht vom geplanten Vorhaben betroffen

- Dg Dorngrasmücke
  - Gr Gartenrotschwanz
  - G Goldammer
  - Ga Grauschnäpper
  - H Haussperling
  - Sm Schwanzmeise
  - S Star
  - (nur Brutverdacht und Brutnachweis)
  - Erk Erdkröte, adult (Anzahl)
  - Erk Erdkröte, Larven (Anzahl)
  - Grf Grasfrosch, adult (Anzahl)
  - Gp Gebänderte Prachtlibelle
  - Fi Blaue Federlibelle
  - Abendsegler
  - Ba Bartfledermaus
  - Wa Wasserfledermaus
  - Bf Breitflügelfledermaus
  - Ka Kleiner Abendsegler
  - Mf Mückenfledermaus
  - My Myotis spec.
  - Rh Rauhauffledermaus
  - Zw Zwergfledermaus
  - hohes Quartierpotential
  - mittleres Quartierpotential
  - geringes Quartierpotential
- Auch die Siedlungsbereiche und die Kleingärten haben ein hohes Quartierpotential. Dies wurde jedoch nicht genauer verortet und wird in der Karte nicht dargestellt.
- Faunistische Funktionsbeziehungen**  
Wechselbeziehung zwischen Teil-Lebensräumen einer Tierart (Flugrouten von Fledermäusen)

○ Befischungsstrecke (2015)  
○ Befischungsstelle LAVES (2017)

**Befischungsstrecke 2015**  
Teilschnitt 1 - 5: Aal (RL D/Nds 2), Meerforelle (RL Nds 2), Hecht (RL Nds 3), Ukelei (RL Nds 3), keine Vorkommen von FFH-Arten  
Teilschnitt 6: Steinbeißer (FFH-RL Anh. II), Neunaugener (Lampetra spec., FFH-RL Anh. II), Aal (RL D/Nds 2)

**LAVES 2017<sup>2</sup>**  
Flußaunauger (FFH-RL Anh. II), Neunaugener (Lampetra spec., FFH-RL Anh. II), Steinbeißer (FFH-RL Anh. II), Aal (RL D/Nds 2), Hecht (RL Nds 3), Meerforelle (RL Nds 2), Rapfen (FFH-RL Anh. II), Ukelei (RL 3)

**Natürliche Bodenfunktion<sup>3</sup>**  
Gley  
Gley-Podsol

**Konfliktbeziehung**  
Maßgebliche Funktionen  
Konflikt - Betroffener einer maßgeblichen Funktion

**Funktionskennzeichnungen**  
Biotopfunktion / Biotopverbundfunktion / Habitatfunktion für wertgebende Tierarten  
Natürliche Bodenfunktion  
Grundwasserschutzfunktion  
Landschaftsbild- / Landschaftsgebundene Erholungsfunktion  
Regulationsfunktion im Landschaftswasserhaushalt  
Klimatische / lufthygienische Ausgleichsfunktion

**Nachrichtlich**  
Landesgrenze Bremen/Niedersachsen<sup>4</sup>  
Schutzgebiete internationaler Bedeutung<sup>5</sup>  
FFH-Gebiet  
Schutzgebiete nationaler Bedeutung<sup>5</sup>  
Landschaftsschutzgebiet

**Technische Planung**  
geplantes Vorhaben  
Planfeststellungsgrenze

**Bauwerk 443**  
UF Varreler Bäke  
Bau-km 37+490,8  
Kw = 86,39 gon LW = 15,80 m  
BzG = 21,90 m LH ≥ 2,10 m  
MLC R | K 150/60 | 120/50

Bauwerk zur naturschutzfachlich begründeten Vermeidung funktionaler Beeinträchtigungen

**Datenquellen:**  
<sup>1</sup> eigene Erhebung  
<sup>2</sup> Nds. Landesamt für Verbraucherschutz und Lebensmittelsicherheit  
<sup>3</sup> NIBS Kartenserver: Bodenübersichtskarte von Niedersachsen (BÜK50) des LBEG  
<sup>4</sup> Lage gemäß DGK 5  
<sup>5</sup> Stadtgrenz und Naturschutz der Stadt Delmenhorst

planungsgruppe grün gmbh		Freiraumplanung   Umweltplanung		Datum		Zeichen	
28203 Bremen Remberstraße 30 Telefon (0421) 998 025-0 Telefax (0421) 998 025-99 bremen@pgg.de www.pgg.de	26122 Oldenburg Aller Stadthafen Telefon (0441) 998 438-0 Telefax (0441) 998 438-99 oldenburg@pgg.de	bearbeitet	15.03.2019	Ke/Dy			
		gezeichnet	15.03.2019	Ke/Ja			
		geprüft	15.03.2019	TS			

BPR		BPR Beraten / Planen / Realisieren		Datum		Zeichen	
Dieterstraße 38/39 28185 Bremen Tel. 0421 323 50 20 Fax 0421 333 50 222 info@bpr-bremen.de		bearbeitet	15.03.2019	Kubiak			
		gezeichnet	15.03.2019	Martins			
		geprüft					

DEGES		Datum		Zeichen	
Zimmerstraße 54 10117 Berlin Telefon (030) 202 43-0 Telefax (030) 202 43-291 www.deges.de		Bearb.:	18.03.2019	gez. Gross	
Zweigstelle Bremen Hansadenhof 6 28195 Bremen Telefax (0421) 330 38-77		Gepr.:	18.03.2019	gez. Böhmer	
		VKE:	----		

**FESTSTELLUNGSENTWURF**

Plankennzeichnung [BW 443] [END] [EP] [RE] [1912] [02] - [V]

Straßenbauverwaltung  
Straßenbauverwaltung des Landes Niedersachsen

Unterlage: 19.1.2

Straße: B 75 von Bau-km 37+346,2 bis Bau-km 37+647,5  
Maßstab: 1:1500 (Hauptkarte)  
ASB-Nr. 2918 603 (BW 443) - 2918 608 (BW443-1)

**Ersatzneubau BW 443 / B75**  
**UF Varreler Bäke**

Aufgestellt:  
Niedersächsische Landesbehörde  
für Straßenbau und Verkehr

Oldenburg, den 20.03.2019  
im Auftrage: gez. Behrens

**Vermessung:**  
gemessen: Gusic 09/16  
bearbeitet: Scharringhausen 01/17  
geprüft: Crause 01/17

**Quelle Geobasisdaten:**  
Freie Hansestadt Bremen  
GeoInformation Bremen  
Landesamt für Kataster - Vermessung - Immobilienbewertung - Informationssysteme

Auszug aus den Geobasisdaten des Landesamtes für GeoInformation und Landesvermessung Niedersachsen  
© 2018

**rmk**  
ManagementConsulting  
GeoDatenService  
Vermessung  
Lagebezug: LS 489 (ETRS 89, UTM 32)  
Höhebezug: 160 (NN) (DIN 453)

**LGLN**