

## **Verordnung über die Festsetzung des Überschwemmungsgebietes des Randgraben im Gebiet der Stadt Delmenhorst**

Aufgrund des § 76 Absatz 2 Satz 1 des Wasserhaushaltsgesetzes vom 31.07.2009 (BGBl. I S. 2585), zuletzt geändert durch Art. 1 des Gesetzes vom 18.07.2017 (BGBl. I S. 2771), und § 115 Absatz 2 des Niedersächsischen Wassergesetzes vom 19.02.2010 (NGVBl. S. 64), zuletzt geändert durch Art. 2 § 7 des Gesetzes vom 12.11.2015 (NGVBl. S. 307), wird gemäß Beschluss vom 22.11.2017 des Rates der Stadt Delmenhorst verordnet:

### **§ 1**

Für den Randgraben im Gebiet der Stadt Delmenhorst wird ein Überschwemmungsgebiet in den in § 2 näher bezeichneten Abschnitten und Grenzen festgesetzt.

### **§ 2**

- (1) Das festgesetzte Überschwemmungsgebiet erstreckt sich auf Bereiche in der Umgebung des Naturschutzgebietes Hemmelskamp, des Geigensees und der Großen Brake. Die Gewässer selbst sind nicht Bestandteile des Überschwemmungsgebietes.
- (2) Der Geltungsbereich dieser Verordnung ergibt sich aus einer Detailkarte im Maßstab 1:5.000 und aus einem mit dieser Verordnung veröffentlichten Übersichtsplan im Maßstab 1:25.000, die Bestandteil dieser Verordnung sind. Die Grenze verläuft auf der den Überschwemmungsgebieten zugewandten Seite der roten Grenzlinie.

### **§ 3**

Die Ausfertigung der Detailkarte wird bei der Stadt Delmenhorst aufbewahrt und kann in den Diensträumen der Unteren Wasserbehörde während der Öffnungszeiten kostenlos eingesehen werden.

### **§ 4**

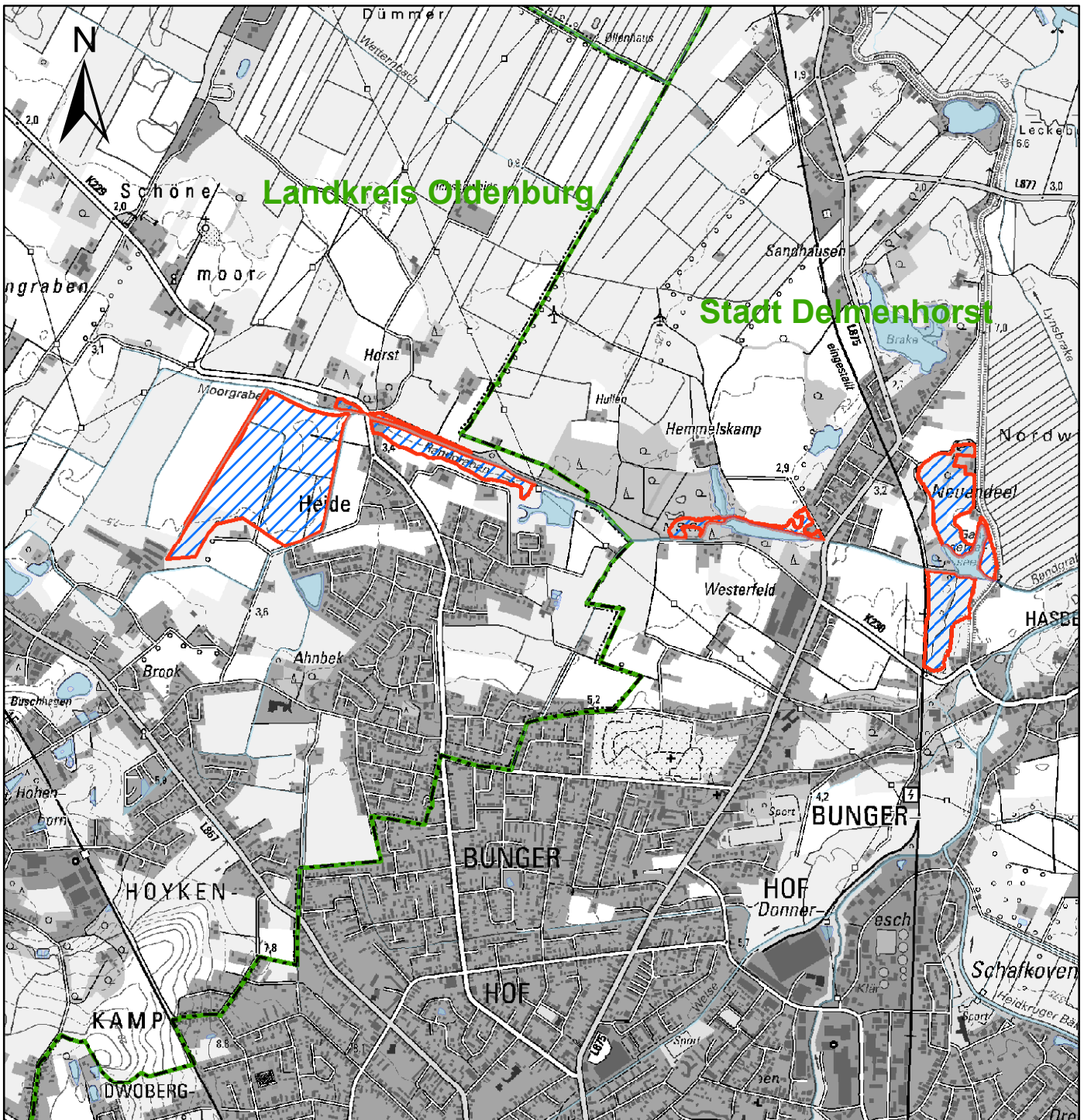
Verbote sowie Genehmigungs- und Zulassungsvorbehalte für Handlungen oder Maßnahmen im Überschwemmungsgebiet richten sich nach den einschlägigen Bestimmungen des Wasserhaushaltsgesetzes.

### **§ 5**

Diese Verordnung tritt am Tag nach ihrer Veröffentlichung in Kraft.

Delmenhorst, den 17.01.2018

Stadt Delmenhorst  
Axel Jahnz  
Oberbürgermeister



STADT DELMENHORST

Der Oberbürgermeister



Fachdienst Umwelt  
- Untere Wasserbehörde -

## Überschwemmungsgebiet Randgraben

### Übersichtsplan

Anlage 1

zur Verordnung über die Festsetzung des  
Überschwemmungsgebietes Randgraben  
vom 17.01.2018

### Zeichenerklärung

Überschwemmungsgebiet

Stadtgrenze

Gewässerflächen (dienen nur der Darstellung)

Fluss

See

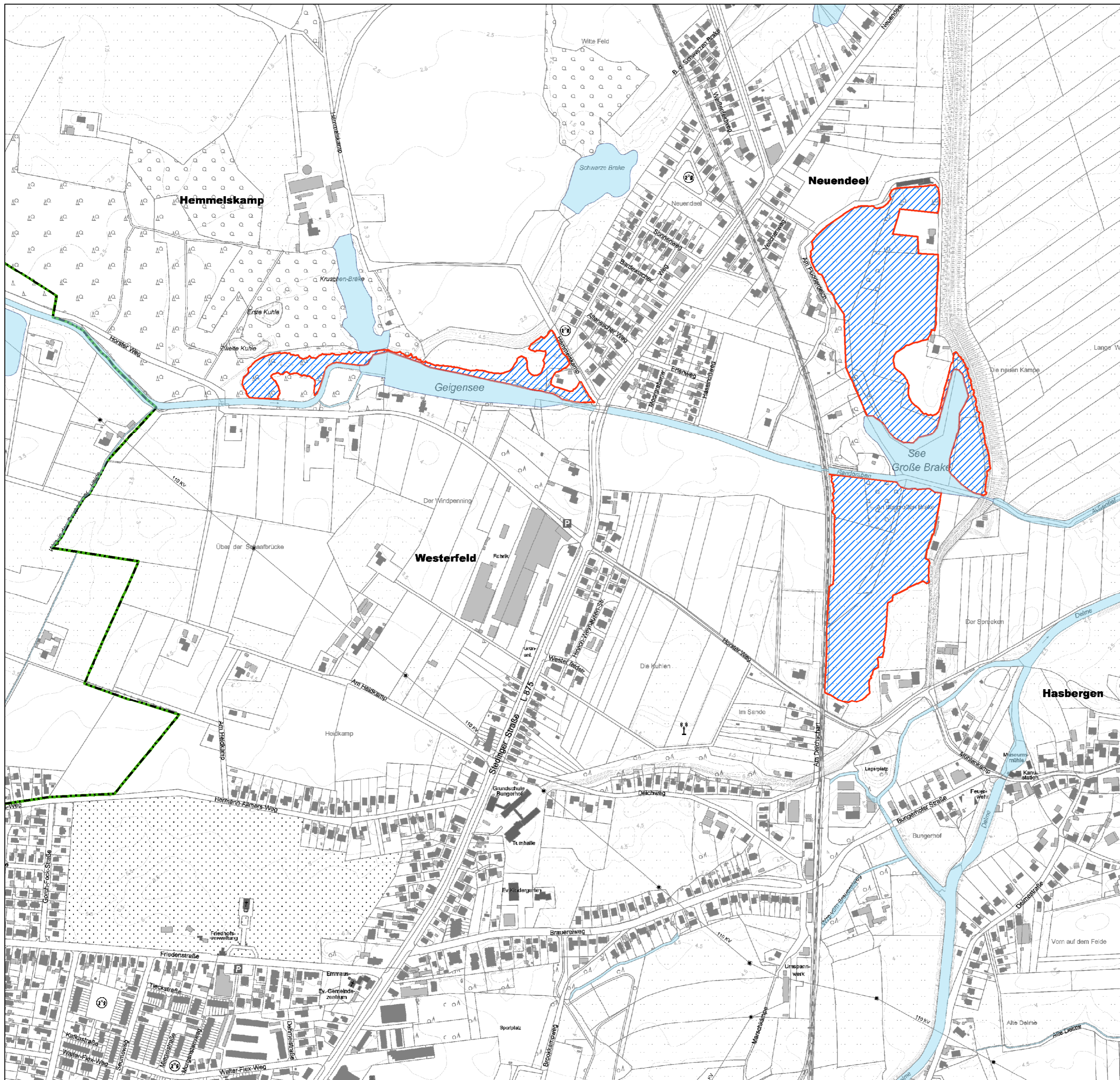
Quelle: Auszug aus den Geobasisdaten  
des Landesamtes für Geoinformation und  
Landesvermessung Niedersachsen, © 2018



Maßstab  
1:25.000

Meter  
0 250 500 1.000





STADT DELMENHORST

Der Oberbürgermeister



Fachdienst Umwelt  
- Untere Wasserbehörde -

## Überschwemmungsgebiet Randgraben

### Detailkarte

Anlage 2

zur Verordnung über die Festsetzung des  
Überschwemmungsgebietes Randgraben  
vom 17.01.2018

### Zeichenerklärung

Überschwemmungsgebiet

Stadtgrenze

Gewässerflächen (dienen nur der Darstellung)

Fluss

See



Maßstab 1:5.000

